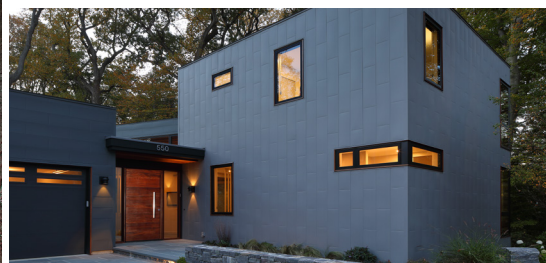


METAL BLOCK

Fiche technique



Profilés muraux sans vis apparentes en acier prépeint



DESCRIPTION

Profilé conçu pour une installation murale et une pose verticale, horizontale ou diagonale. De conception unique, le Metal Block est la solution parfaite pour ceux désirant ajouter une signature architecturale à leur projet. Offert dans plusieurs formats, il sera votre allié pour laisser libre cours à votre créativité.

GARANTIE

Puisque nous utilisons un acier de grade supérieur et un procédé de peinture incomparable qui assurent longévité et robustesse, MAC propose à sa clientèle sa Garantie Quiétude de 40 ans.



GARANTIE D'INSTALLATION

Advenant le cas où un problème surviendrait lors de l'installation des profilés. Il est absolument nécessaire de signaler la situation immédiatement auprès de votre fournisseur avant de poursuivre avec le reste de l'installation. Advenant le cas où un problème surviendrait lors de l'installation des profilés, Pour les profilés Metal Block, le fournisseur devra être avisé avant l'installation de 500 pi². Au-delà de 500 pi², la responsabilité de l'installation revient à l'installateur.

DONNÉES PHYSIQUES RELATIVES AU PROFILÉ

Dimensions	
Longueur standard	Assortie sur mesure selon les plans et les devis jusqu'à 60 pi (18.29 m)
Hauteur couvrante	12 po (305 mm)
Épaisseur (profondeur)	1 po (25.4 mm)
Poids par panneau	24 j 1.32 lb/pi² (0.6 kg/pi²) 22 j 1.65 lb/pi² (0.75 kg/pi²)
Ouvertures pour vissage	0.75 x 0.1875 po (19 mm x 4.8 mm)
Intervalles des orifices de vissage	1.5 po (39.1 mm) OU 2.25 po (57.2 mm)
Rainure transversale	Standards au 24 po (609.6 mm) ou sur mesure de 12 po (304.8 mm) à 42 po (1 066.8 mm)
Option soffite ventilé	
Ventilation	4.5940 po²/pi. lin.
Calibres offerts en acier Grade 33SS (230) galvanisé Z275 (G90) selon ASTM A653/A653M	
Calibre	24 j 22 j (sur demande)
Emballage	
Format emballage simple	26 1/2 po x 31 7/8 (max) x Longueur sur mesure 50 panneaux
Installation	
Orientation d'installation	horizontale verticale diagonale

TESTS

RÉSISTANCE AUX VENTS

Tests de résistance aux surcharges dues aux vents sous écart de pression statique uniformément répartie selon la norme ASTM D5206-06a.

Type de résistance	Pression
Pression à la rupture d'une composante Mode de rupture - bande de clouage (16 po c/c)	3 830 Pa (80 psf)
Pression à la rupture d'une composante Mode de rupture - bande de clouage (24 po c/c)	3 112 Pa (65 psf)

INCOMBUSTIBILITÉ

- Testé selon ASTM-E2768 pour utilisation dans les constructions incombustibles dans les zones urbaines sauvages en Californie (nécessaire pour le listing WUI).
- Testé selon CAN/ULC-S135 pour utilisation dans les constructions incombustibles.
- Classé 0 Danger d'inflammabilité, selon le Guide d'explication de la classification NFPA.

TYPE DE TEST	DESCRIPTION	RÉSULTAT
CAN/ULC-S135	Résistance au feu (CAN)	Conforme
ASTM E84	Résistance au feu (É.-U.)	Classe A
W.U.I.	Revêtement mural extérieur pour les zones urbaines sauvages	Inscription 8140-2358-0500
ASTM D5206-06A	Pression maximale soutenue à la rupture	3 830.4Pa(80 psf) 16 po c/c 3 112.2Pa(65 psf) 24 po c/c 2 453.9Pa(51.3 psf) 36 po c/c 2 384.3Pa(49.8 psf) 48 po c/c
ASTM E330	Déflexion du profilé en fonction de la pression du vent (testée pour les variables ci-dessous, résultat disponible sur demande)	16 po c/c + 3 100 Pa - 3 100 Pa 24 po c/c + 3 000 Pa - 3 100 Pa
ASTM E283	Perméabilité à l'air de l'assemblage de mur	Conforme
FBC	Accréditation du Florida Building Code	En cours
TDI	Accréditation du Département des assurances du Texas	En cours
Miami Dade, ASTM E1886, E1996, TAS 202 & TAS 203	Accréditation ZHLA.63 pour la résistance aux ouragans	Non testé

SYSTÈME DE PEINTURE TEXTURAL III & IV

Soucieux de toujours offrir des produits de qualité supérieure, la technologie de peinture TEXTURAL est appliquée à l'ensemble de nos produits. Notre large variété de couleurs crée un effet de profondeur de teinte et de texture sans pareil, reproduisant à la perfection des matières nobles telles que le cuivre oxydé, le zinc et le bois, alors que les finis de surface mats éliminent les effets éblouissants indésirables du soleil et apportent un fini épuré.

CARACTÉRISTIQUES PRINCIPALES

- Aucune vis et aucun joint apparent
- Pas de joints sur toute la longueur des panneaux
- Facilité d'installation
- S Clip (clip de jonction offerte pour jointement)
- Clip de renforcement pour insertion en J-Trim
- Produit non combustible
- Garantie de 40 ans
- Possibilité de changer un panneau en cas de dommage
- Produit sans entretien

ENVIRONNEMENT

Plaçant l'environnement au cœur de nos priorités, tous nos produits sont fabriqués à partir de 86 % de matériaux recyclés et sont 100 % recyclables en fin de vie.

Nous nous engageons à offrir des produits durables, fabriqués exclusivement à partir d'acier nord-américain de première qualité. Nos matériaux sont conçus pour soutenir des pratiques de construction responsables et peuvent contribuer à l'obtention de la certification LEED. Pour en savoir plus, nous vous invitons à consulter nos déclarations spécifiques environnementales de produits (EPD) et nos déclarations de santé de produits (HPD) disponibles sur notre page Environnement.

CAGBC

Canada
Green
Building
Council



ASSEMBLAGE

- Conforme aux exigences, aux recommandations et aux spécifications écrites du fabricant, y compris à tout bulletin technique publié tel que le guide d'installation, les séquences des vidéos d'installation disponibles sur la page Web du fabricant et les instructions paraissant dans le catalogue des produits.
- Jointement des panneaux sur leur longueur par une S Clip (clip de jonction) des embouts entaillés à cet effet situés aux extrémités des panneaux des revêtements.

SURFACES D'INSTALLATION

- Sur double fourrure de bois (pour installation verticale) (16 po [406 mm] ou 24 po [609 mm] centre/centre)
- Sur des fourrures de bois (1 po x 3 po) (25,4 mm x 76,2 mm)
- Sur des fourrures de métal (Z barre) (calibre 18 ou calibre 20)

Note : Toutes les fourrures doivent être bien rectifiées aux niveaux horizontal et vertical pour permettre une installation selon les règles de l'art du métier et obtenir un bon résultat final d'installation.

FIXATION

- La moulure de départ M10G doit être installée comme agrafe invisible en bas des murs derrière le profilé Metal Block. Elle devra être mise à niveau minutieusement, car elle déterminera la rectitude de l'ouvrage, peu importe si elle est installée ou non en combinaison d'une moulure d'égouttement.
- Avant de débiter l'installation, référez-vous aux vidéos et guides d'installation afin de vous assurer d'avoir tous les outils et accessoires en main pour bien débiter votre pose.
- Une vérification méthodique du travail doit être faite à tous les 3 ou 4 panneaux posés afin de détecter des anomalies possibles.
- Pose en continu des moulures d'égouttement, des moulures de départ, des pièces d'angle rentrant/sortant, des bordures, des soffites, des moulures adjacentes aux portes et fenêtres selon les recommandations du fabricant.
- Pose des fourrures au préalable de façon à procurer un appui continu pour l'installation du parement en s'assurant une pose rectiligne de niveau.
- Fourrures aux intervalles de 16 po (406 mm) à 24 po (610 mm).
- Pour des bâtisses en hauteur ou fortement exposées aux vents, un calfeutrage supplémentaire des panneaux à l'intérieur de la partie femelle de leur agrafe est recommandé par traits de 1/2 po x 1 po aux intervalles de 24 po à l'aide du scellant recommandé par MAC et selon les requis de résistances aux vents émis par l'architecte et les tests effectués par le fabricant.
- Les panneaux Metal Block sont emboîtés les uns dans les autres de manière à ne pas gêner les mouvements thermiques de contraction et de dilatation des parements. Les panneaux se fixent aux entremises à travers leur bavette longitudinale qui se situe du côté femelle de l'agrafe. Ils peuvent être vissés aux 16 et 48 po.
- Pour une pose des panneaux à l'horizontale, l'installation débute du bas vers le haut. Le renforcement des extrémités des panneaux est exigé par un pli de 1/2 po ou 1 po (13 ou 25,4 mm) sous un angle de 90 degrés minimum à l'aide d'un plieur manuel MAC, en découpant au préalable les parties excédantes d'agrafes, ou en installant une agrafe de renforcement MAC prévue à cet effet.
- Pour une pose des panneaux à la verticale ou diagonale, le renforcement de l'extrémité inférieure des panneaux est exigé par un pli de 1 po (25 mm) sous un angle de 90 degrés en découpant au préalable les parties excédantes d'agrafes ainsi que le renforcement de l'extrémité supérieure des panneaux par un pli de 1/2 po ou 1 po (13 ou 25,4 mm) sous un angle de 40 degrés minimum.
- L'installation des revêtements MAC sur les panneaux ZIP system, Insulated R-Sheathing ou autres panneaux similaires à double composition comprenant un composé plus mou que le bois n'est pas recommandée. Ce type de panneau n'offre pas une base d'installation rigide pour les produits MAC et engendre une déformation lorsqu'exposé au soleil et selon la température qui se traduit ensuite par un gondollement des feuilles de revêtement.

VISSAGE

MAC est fier de vous offrir un système de vis adapté à ses profilés. Les vis utilisées pour le vissage de nos produits doivent satisfaire à la norme STM B-117 2000h. L'utilisation des vis MAC conçues pour nos profilés est fortement recommandée.

Les vis devront être vissées avec un contact modéré sur la partie agrafe du profilé pour ne pas nuire à l'expansion du métal. Les vis ne doivent pas exercer de pression ni vers le haut ni vers le bas afin d'éviter de rondir le profilé ou d'ouvrir les panneaux dans les joints. Enlevez la pellicule protectrice des revêtements avant l'installation pour pouvoir faire une réelle bonne inspection visuelle de la qualité de la pose et apporter des corrections appropriées au fur et à mesure que vous avancez dans la pose.



A058.250
Vis K-LATCH
Century haut de
gamme 1.25 po



A053.250
Vis K-LATCH
autoperçante
1.25 po



ACCESSOIRES & MOULURAGE

Soucieux des détails, MAC vous offre une série d'accessoires compatibles avec ses profilés afin d'assurer une finition parfaite. Découvrez les moulures, arches, soffites, événements de ventilation, vis et barrières à neige offerts dans nos séries de couleurs uniques.

En complément à nos profilés, vous trouverez toutes les moulures standards offertes en longueur de 10 pi (3 048 mm). Veuillez vous référer au site Web pour le cahier de moulures complets. Des moulures sur mesure sont également offertes sur demande, en longueur de 10 pi (3 048 mm). Elles peuvent être fabriquées par le fabricant MAC ou chez un professionnel du pliage à partir des rouleaux d'acier fournis par MAC.

RESSOURCES

Pour vous aider dans la réalisation de votre projet, nous avons mis à votre disposition tous les dessins CAD, REVIT, DWG ainsi que les vidéos et guides techniques de nos profilés, ces derniers se retrouvant tous sur notre site web dans la section Espace PRO de chacun des produits.

